

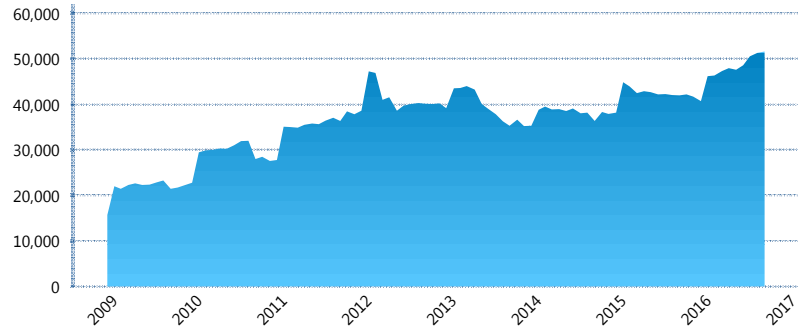
### I. INFORMACIÓN FINANCIERA

#### I) Detalles del Fondo

Detalles del Fondo	
Razón Social	Más Pensión Siefore Básica 2, S.A. de C.V.
Inicio de Operaciones	04/12/2008
Tipo de Fondo	Básica
Clave Bolsa	MASBAS2
Activos Administrados *	51,593
ISIN	MX54MA070021
Comisión Anual	0.89%
Administrador	Fondo Nacional de Pensiones de los Trabajadores al Servicio del Estado (PENSIONISSSTE)
Director General	Ing. José María de la Torre Vereza
Presidente del Consejo	José Reyes Baeza Terrazas

#### Activos Administrados \*

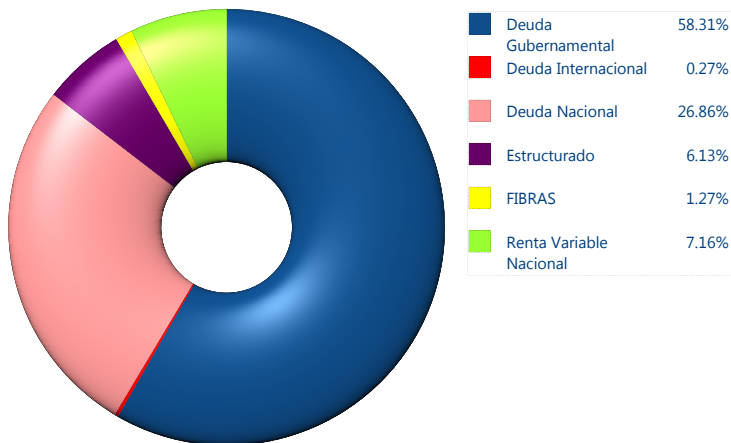
\$51,593



\*Cifras en millones de pesos

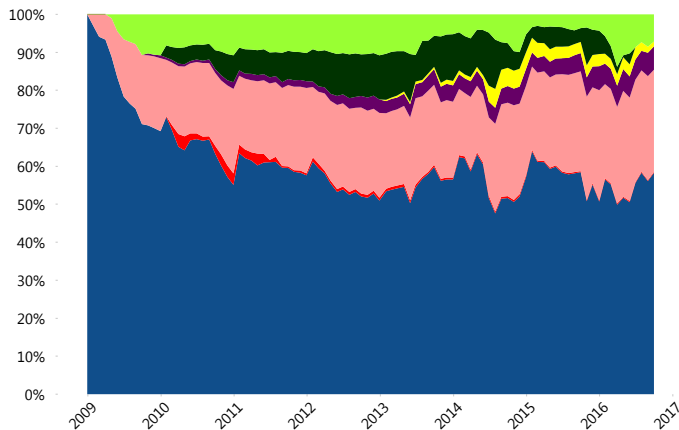
Contiene el efecto de fusiones, cortes transversales y transferencias por edad. Para mayor información consultar: <http://www.consar.gob.mx/gobmx/Aplicativo/Factsheets/EC/ECSAR.pdf>

#### II) Inversiones



Tipo de Instrumento		PensionISSSTE (SB2)	Sistema Básicas 2**
Renta Variable Nacional	Renta Variable Nacional	7.16%	5.76%
	<b>Total</b>	<b>7.16%</b>	<b>5.76%</b>
Renta Variable Internacional	Renta Variable Internacional	0.00%	11.27%
	<b>Total</b>	<b>0.00%</b>	<b>11.27%</b>
Mercancías	Mercancías	0.00%	0.13%
	<b>Total</b>	<b>0.00%</b>	<b>0.13%</b>
FIBRAS	FIBRAS	1.27%	1.83%
	<b>Total</b>	<b>1.27%</b>	<b>1.83%</b>
Estructurado	Estructurados	6.13%	3.81%
	<b>Total</b>	<b>6.13%</b>	<b>3.81%</b>
Deuda Nacional	Alimentos	0.64%	0.36%
	Automotriz	0.00%	0.03%
	Banca de Desarrollo	2.88%	1.99%
	Bancario	0.82%	1.52%
	Bebidas	0.51%	0.50%
	Cemento	0.02%	0.04%
	Centros Comerciales	0.11%	0.07%
	Consumo	0.48%	0.43%
	Deuda CP	0.00%	0.01%
	Empresas Productivas del Estado	8.16%	3.51%
	Estados	1.31%	0.73%
	Europesos	0.69%	3.07%
	Grupos Industriales	0.25%	0.66%
	Infraestructura	6.70%	3.12%
	Otros	1.23%	1.03%
	Papel	0.20%	0.15%
	Serv. Financieros	0.28%	0.22%
Telecom	0.96%	1.56%	
Transporte	0.23%	0.29%	
Vivienda	1.39%	1.96%	
<b>Total</b>	<b>26.86%</b>	<b>21.24%</b>	
Deuda Internacional	Deuda Internacional	0.27%	0.63%
	<b>Total</b>	<b>0.27%</b>	<b>0.63%</b>
Deuda Gubernamental	BONDESD	0.00%	1.35%
	BONOS	45.54%	18.98%
	BPA182	0.00%	0.00%
	BPAS	0.00%	0.08%
	CBIC	1.14%	4.03%
	CETES	0.00%	4.54%
	REPORTO	10.28%	2.01%
	UDIBONO	1.36%	22.89%
	UMS	0.00%	1.45%
	<b>Total</b>	<b>58.31%</b>	<b>55.33%</b>
<b>Total</b>	<b>100.00%</b>	<b>100.00%</b>	

#### Evolución de Inversiones



\*\*Considera las inversiones de todo el grupo de SIEFORES Básicas 2  
Cifras al cierre de septiembre de 2016

### III) Desempeño

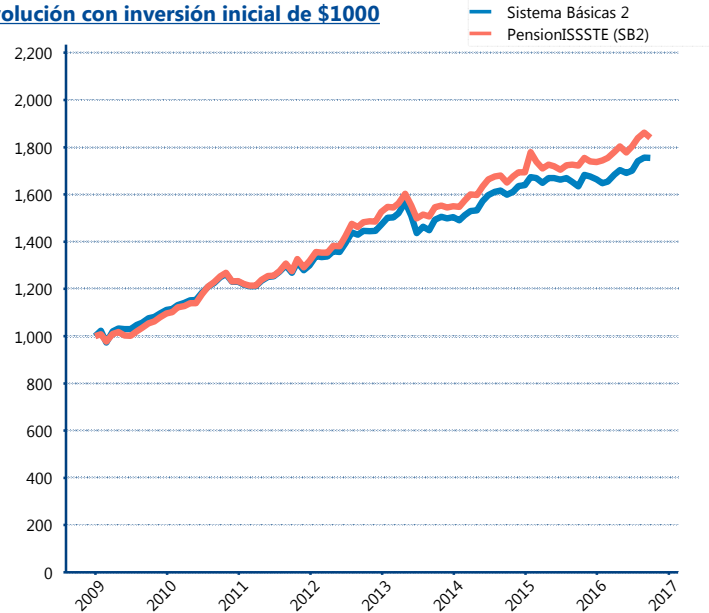
#### Rendimiento Bolsa

Tipo	PensionISSSTE (SB2)	Sistema Básicas 2
1 año	6.77%	7.02%
2 años	5.78%	4.87%
3 años	5.97%	5.45%
5 años	7.40%	6.50%
Histórico	-	10.71%

#### Indicador de Rendimiento Neto

Siefore	IRN %
PensionISSSTE (SB2)	7.41%
SURA (SB2)	7.19%
Profuturo (SB2)	6.93%
Banamex (SB2)	6.79%
Coppel (SB2)	6.33%
Principal (SB2)	6.23%
Metlife (SB2)	6.05%
Azteca (SB2)	5.97%
XXI-Banorte (SB2)	5.92%
Invercap (SB2)	5.65%
Inbursa (SB2)	4.25%
Promedio Simple	6.25 %
Promedio Ponderado	6.41 %

#### Evolución con inversión inicial de \$1000



Construido con el precio de la Siefore registrado en la Bolsa Mexicana de Valores

### IV) Medidas de sensibilidad y riesgos

#### Evolución del Plazo Promedio Ponderado

